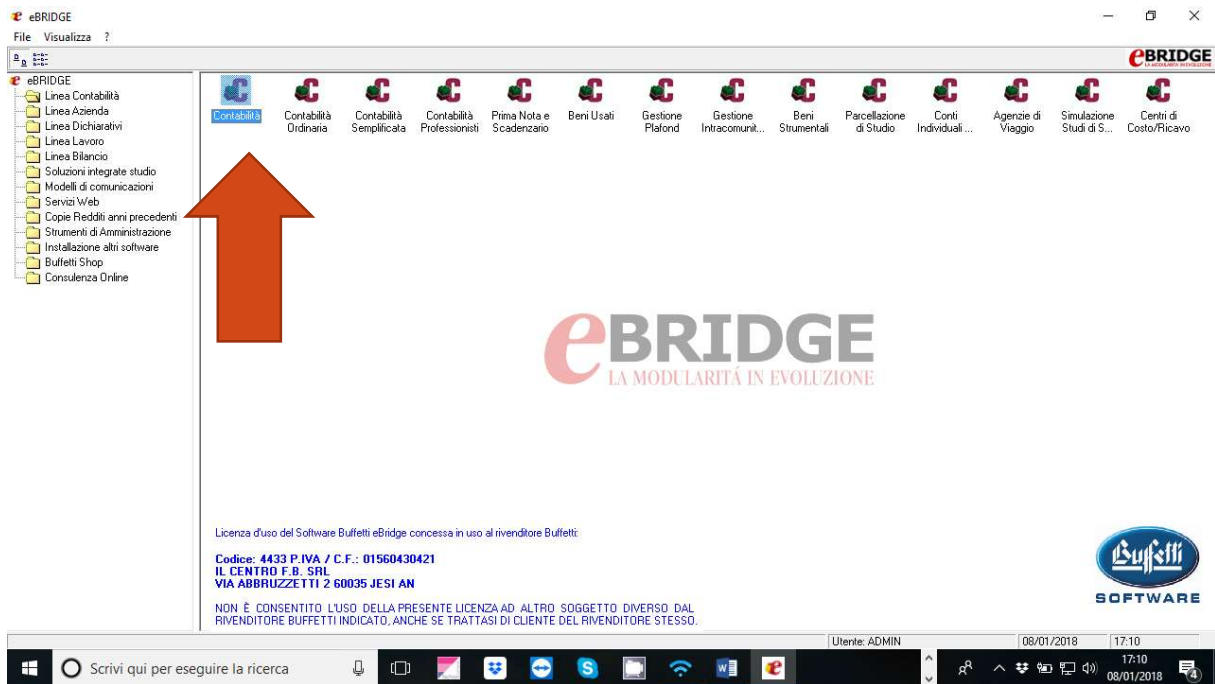


Manuale Chiusura e Apertura Esercizio

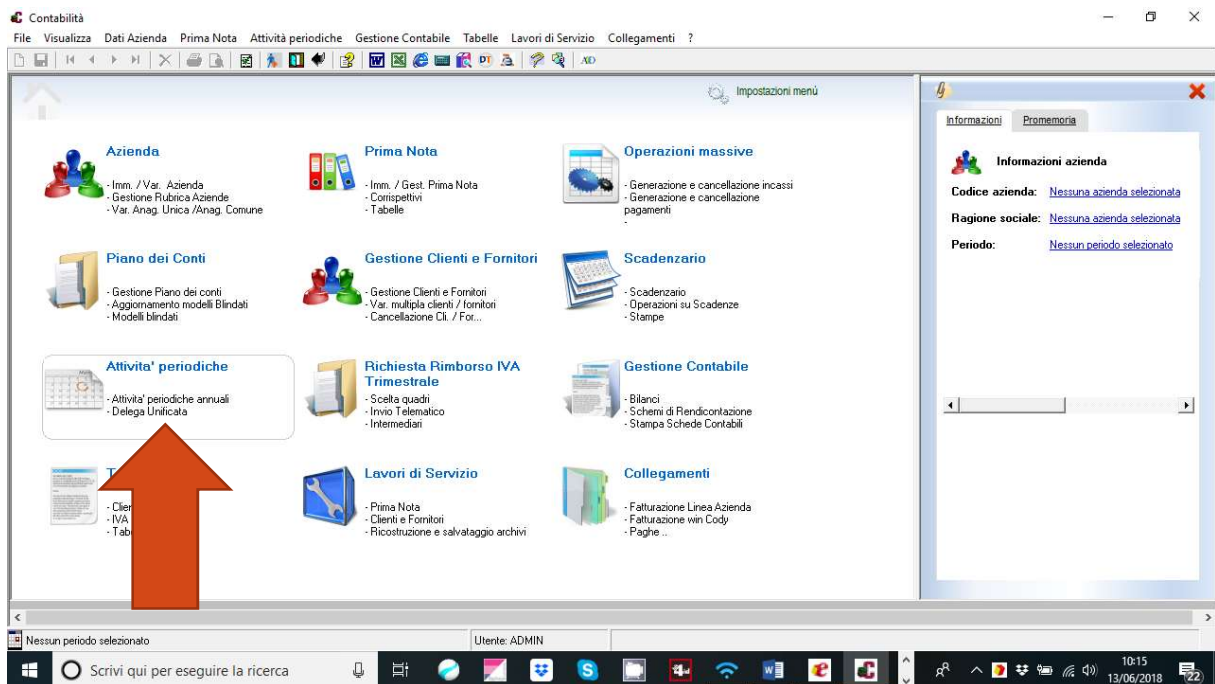
Flussi Operativi

IL CENTRO F.B. SRL

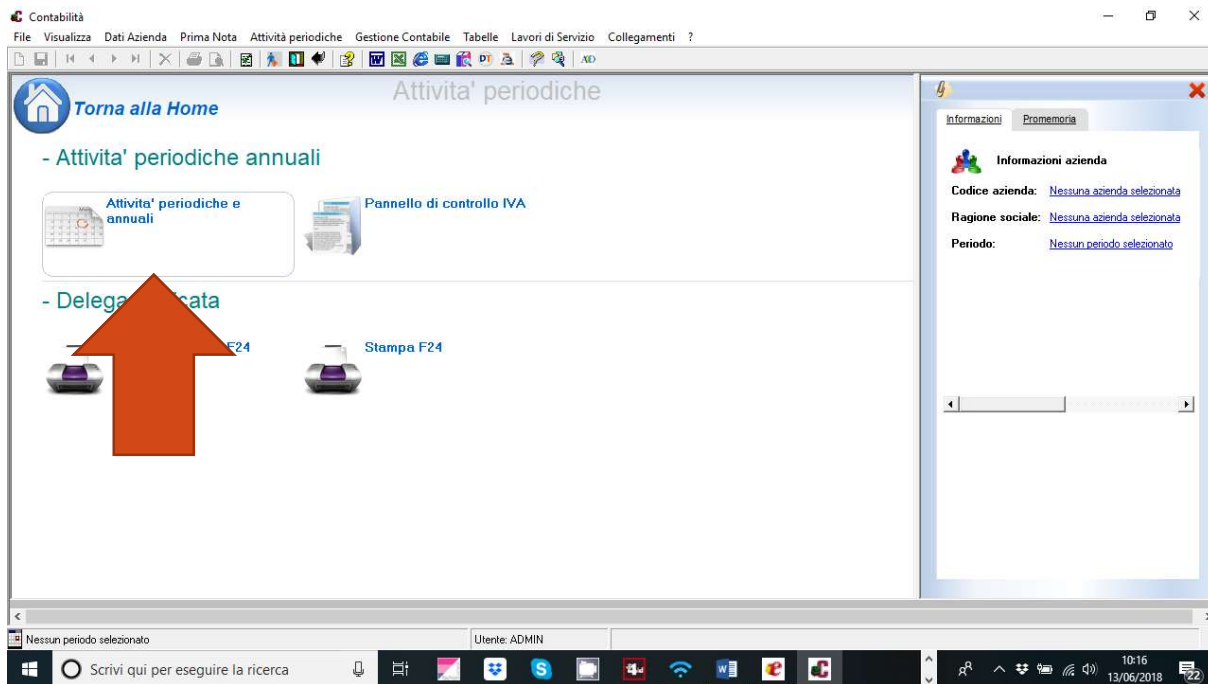
13 giugno 2018
Autori: Francesco Barchiesi



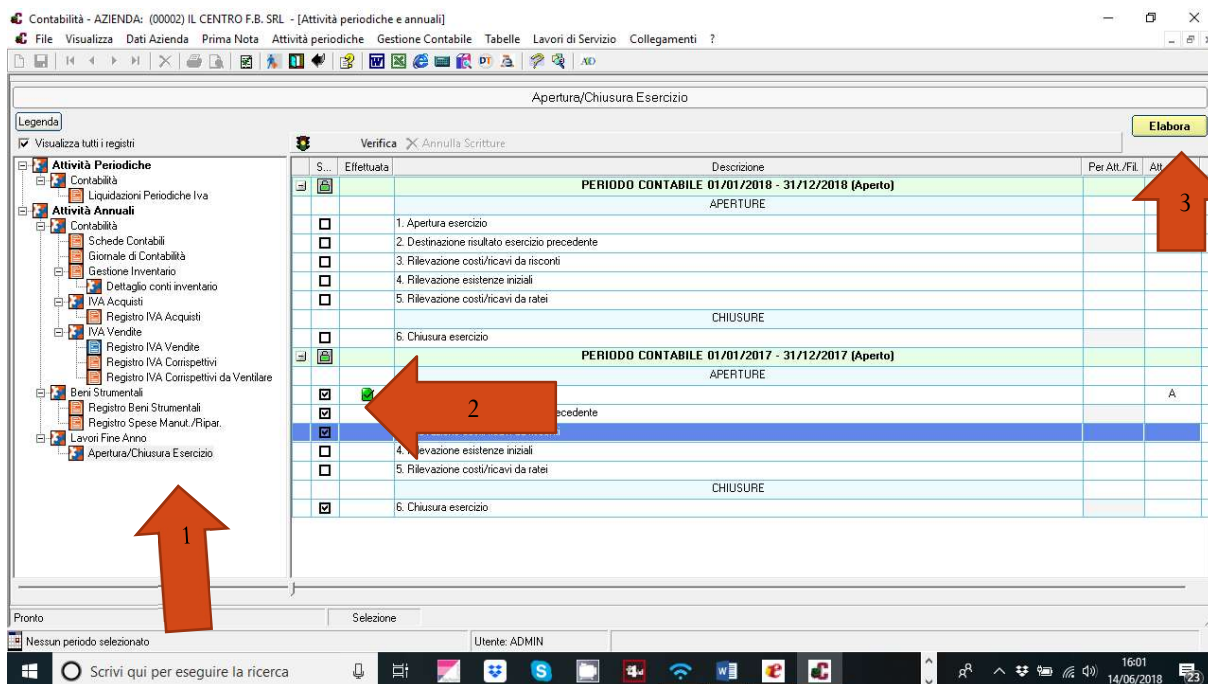
- Attività Periodiche



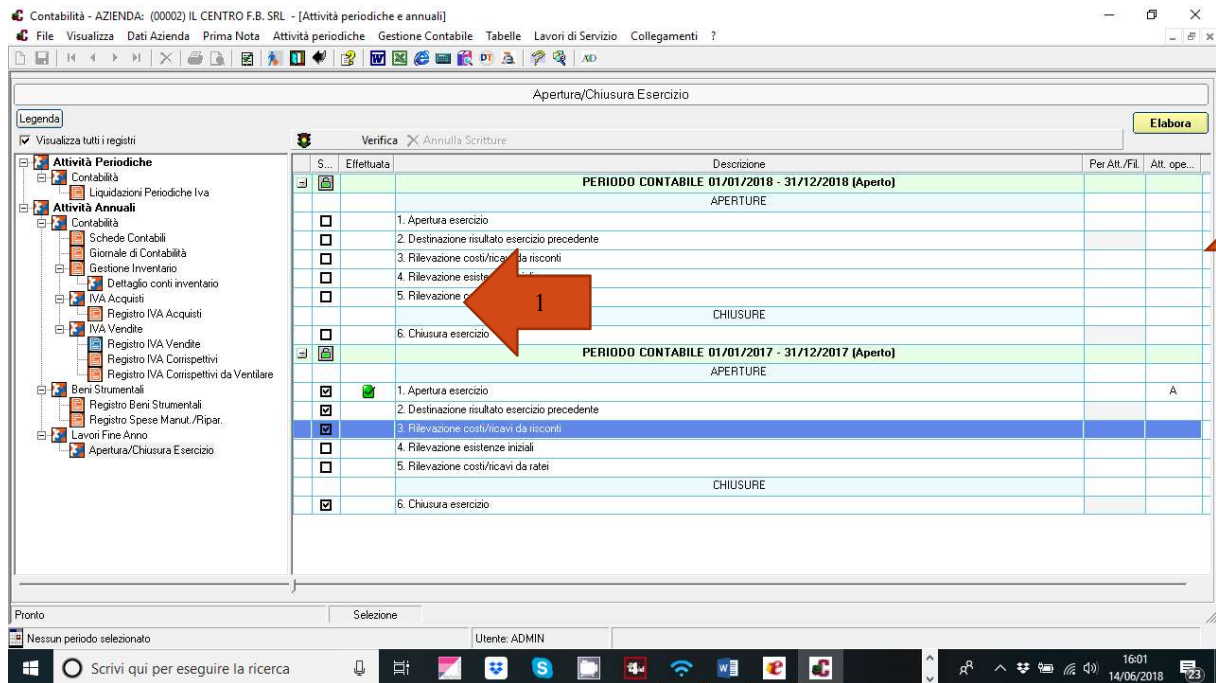
- Attività Periodiche Annuali



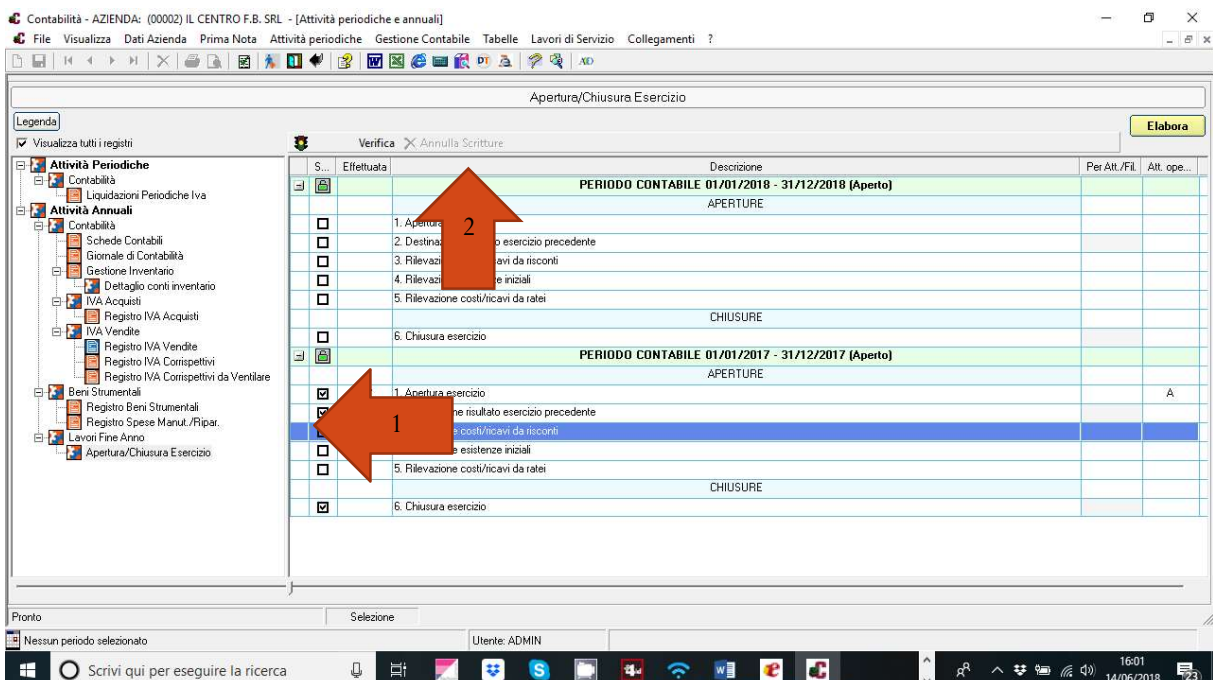
- Da questa schermata oltre alla stampa e visualizzazione dei registri fiscali si effettuano le CHIUSURE E APERTURE automatiche
- Freccia 1 selezionare Apertura/Chiusura Esercizio
- Freccia 2 mettere la spunta su chiusura e rilevazione registrazioni e confermare
- Freccia 3



- Partirà la procedura di chiusura confermare tutto fino alla fine.
- Si può procedere alla fase di Apertura Esercizio mettendo i flag su Apertura esercizio.



- Nel caso dobbiamo apportare delle modifiche alla contabilità con le chiusure ed aperture effettuate basta mettere il flag su chiusure e cliccare sul pulsante X Annulla Scrittura



Buone Chiusure e Aperture!!!!!!!

***La creatività è
mettere in
connessione le
cose.....***

***Steve Jobs
1955 - 2011***

