

# ISTRUZIONI EBRIDGE MANCATO AVVIO

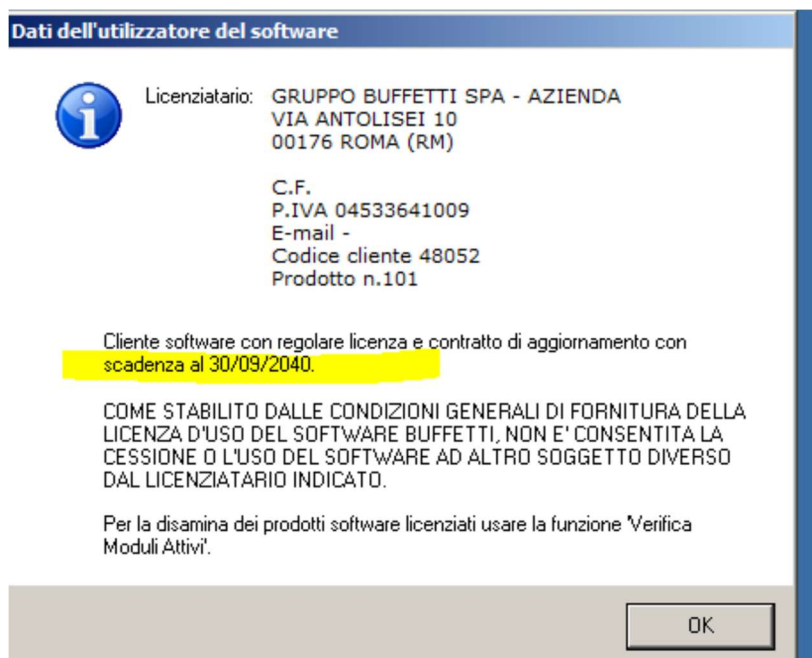
Flussi Operativi

**IL CENTRO F.B. SRL**

25 maggio 2017

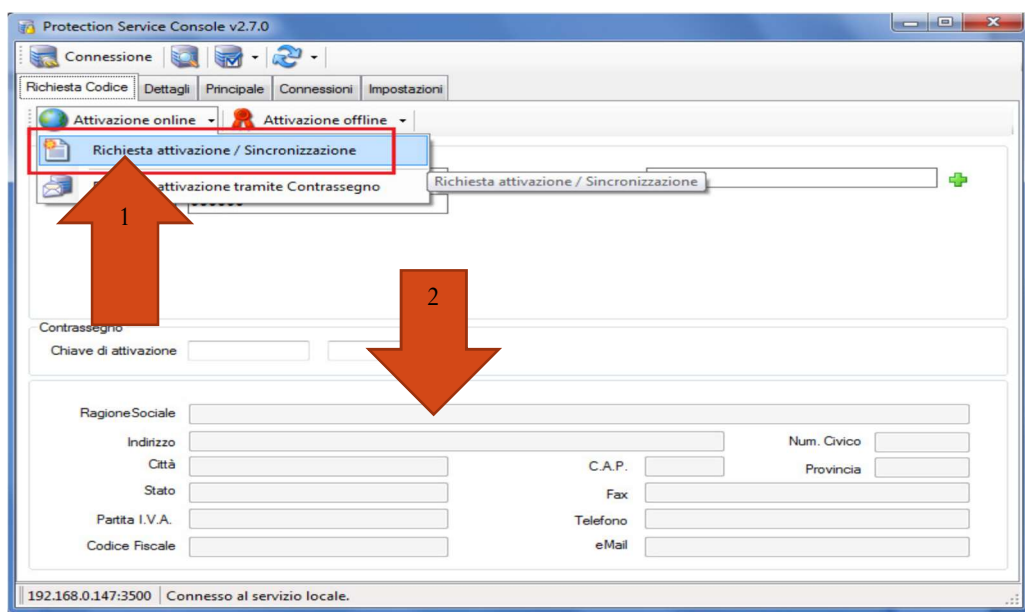
Autore: Francesco barchiesi

Con il nuovo sistema di Protezione Software a volte succede che il software Ebridge non parte o nella licenza d'uso con scadenza 2040 .....



Per ovviare a questo problema si debbono fare queste operazioni:

1. Lanciare Protection Service Console
  1. Cliccare su ATTIVAZIONE ONLINE / RICHIESTA ATTIVAZIONE SINCRONIZZAZIONE



2. Una volta riapparsa la licenza (2) chiudere il programma e lanciare nuovamente Ebridge se la licenza riporta la data di scadenza corretta 31/12/20(17) il software funzionerà correttamente.

# Buon Lavoro

3. se invece riappare la data di scadenza 2040.... lanciare Configurazione Protection Service



4. su indirizzo del Server di protezione scrivere
  1. nome pc o indirizzo ip di rete se non appare e aggiungere :3500 esempi:
  2. < nome pc>:3500
  3. 192.168.3.xxx:3500
  4. Premere Invio
  5. Se tutto OK deve comparire il Baffetto Verde.

6. Rilanciare Ebridge e controllare sempre la data della licenza che deve essere quella dell'anno in corso es: 31/12/2017



